

6. WNIOSKI

Stan techniczny trzonu stalowego komina określa się jako dosyć dobry. Trzon komina na całej wysokości posiada grubości blach, które gwarantują bezpieczeństwo użytkowania. Analiza pomiarów grubości blach wykazała, wyraźny postęp korozyjny odnotowany w górnej części trzonu. Przeгляд obiektu nie wykazał żadnych uszkodzeń blach trzonu, połączeń spawanych oraz skręcanych segmentów. Po przeprowadzonej analizie stanu technicznego stwierdza się, że **trzon stalowy może być nadal bezpiecznie eksploatowany**.

Stan powłok zabezpieczających określa się jako dosyć dobry. Podczas oględzin nie stwierdzono znaczących ognisk korozji, widoczne są jednak punktowe i powierzchniowe wykwity korozyjne (w okolicach połączeń skręcanych segmentów). Najwięcej uszkodzeń stwierdzono w górnej części trzonu na odcinku ostatnich 3mb konstrukcji. Przewód na opisywanym odcinku pokryty jest zabrudzeniami eksploatacyjnymi. Pierścień zwieńczający trzon zabrudzony jest warstwą nagaru.

Konstrukcja wsporcza (trójnog) wymaga przeprowadzenia pilnych prac naprawczych. W czasie przeglądu stwierdzono brak kluczowych połączeń spawanych, łączących elementy konstrukcyjne pierścienia oporowego na styku z nogami trójnogu. Osłabiona konstrukcja trójnogu w momencie większego obciążenia np. w skutek porywów wiatru, może nie przenieść obciążeń jakie wywierać będzie trzon komina. Dlatego, też niezbędne jest uzupełnienie wszystkich połączeń spawanych w trybie prac pilnych. Niewykonanie powyższych napraw zagrażać będzie bezpieczeństwu użytkowania komina. Przeгляд pozostałych elementów trójnogu nie wykazał uszkodzeń i po wykonanych naprawach, obiekt można będzie nadal bezpiecznie eksploatować. W ramach prac konserwacyjnych zaleca się odnowienie powłok ochronnych trójnogu w miejscach uszkodzeń i złuszczeń.

Osprzęt stalowy nie wykazał uszkodzeń a jego stan można określić jako dobry. Zarówno przedział drabinowy, pomost są stabilne. Na powierzchni górnej części przedziału drabinowego oraz na powierzchni mocowania drabiny do trzonu widoczne są miejscowe wykwity korozyjne. Powłoki ochronne górnej części przedziału drabinowego oraz w miejscach pokrytych korozją powierzchniową wymagają odnowienia.



Stan techniczny nadziemnej części bloków fundamentowych komina oraz trójnogu określa się jako dostateczny. Zakotwienie konstrukcji komina jak i trójnogu w blokach fundamentowych jest stabilne. Powłoka zabezpieczająca fundamenty wykazuje drobne zaniki i złuszczenia. W ramach prac konserwacyjnych zaleca się odnowienie powłok bitumicznych.

Instalacja odgromowa w stanie dobrym, skutecznie zabezpiecza przed skutkami wyładowań atmosferycznych.

Przeгляд konstrukcji przewodu kominowego oraz osprzętu nie wykazał zniszczeń, uszkodzeń i nieprawidłowości. Jednakże stwierdzone braki kluczowych połączeń spawanych konstrukcji trójnogu, nie dają gwarancji bezpiecznego użytkowania. W związku z powyższym dalszą bezpieczną eksploatacji komina warunkuje się wykonaniem prac remontowych określonych jako pilne.

7. ZALECENIA REMONTOWE

W ramach pilnych prac remontowych niezbędne jest uzupełnienie wszystkich brakujących połączeń spawanych konstrukcji trójnogu w węzłach łączących pierścieni oporowy z nogami trójnogu.

W ramach okresowych prac konserwacyjnych zaleca się:

- Pokryć powłokami ochronnymi drabinę i kosz osłonowy na odcinku 3mb poniżej wylotu spalin,
- Usunąć tymczasowe kątowniki stabilizujące zamontowane w górnej powierzchni pierścienia oporowego,
- Odnowić powłoki ochronne trójnogu w miejscu złuszczeń powłok oraz na powierzchni pierścienia oporowego.

Kolejne badania techniczne zgodnie wymogami ustawy Prawo Budowlane (art. 62) należy przeprowadzić do **końca września 2025r.**

KominProfil
Dział Projektów i Ekspertyz
inż. Jarosław Jastrząb

mgr inż. Rafał Lukowicz
Uprawnienia budowlane
bez ograniczeń
do projektowania
w specjalności: konstrukcyjno-budowlanej
SLK/2920/POOK/09



ZAŁĄCZNIK – DOKUMENTACJA FOTOGRAFICZNA



Fot.1.



Fot. 2



Fot. 3





Fot. 4



Fot. 5



Fot. 6



Fot. 7



Fot. 8



Fot. 9



Fot. 10



Fot. 11



Fot. 12



Fot. 13



Fot. 14

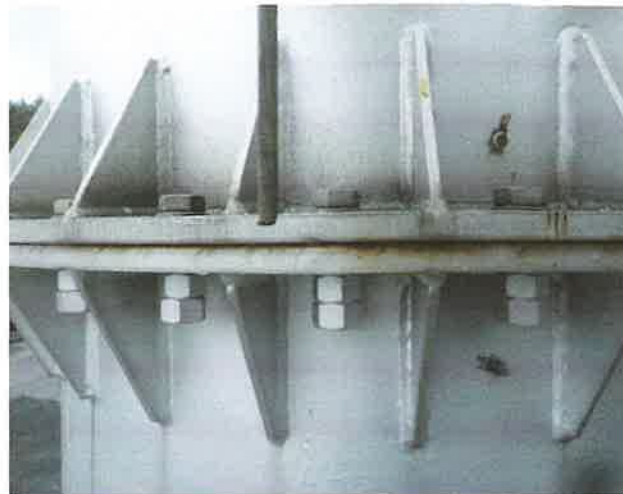


Fot. 15





Fot. 16



Fot. 17



Fot. 18



Fot. 19



Fot. 20



Fot. 21



Fot. 22



Fot. 23



Fot. 24



Fot. 25



Fot. 26



Fot. 27